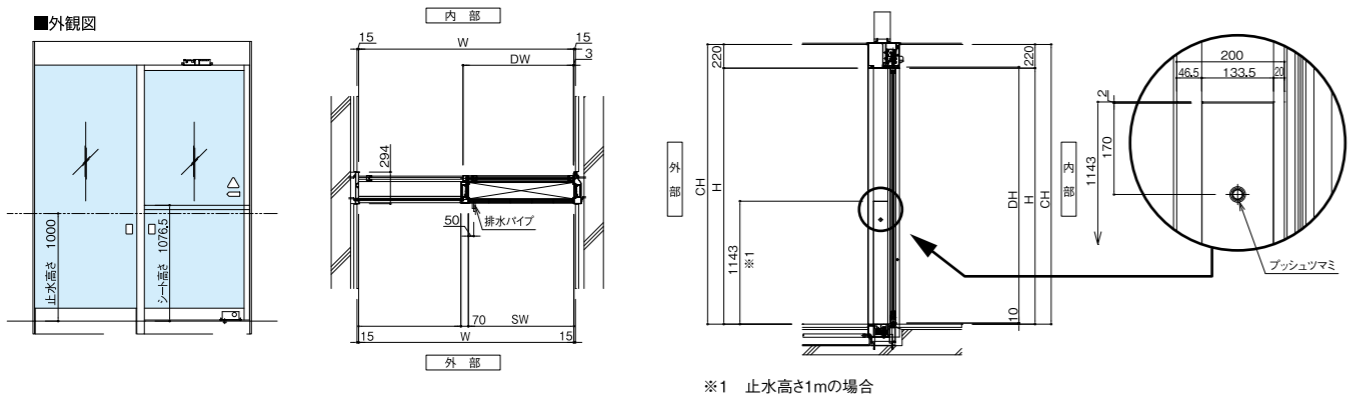
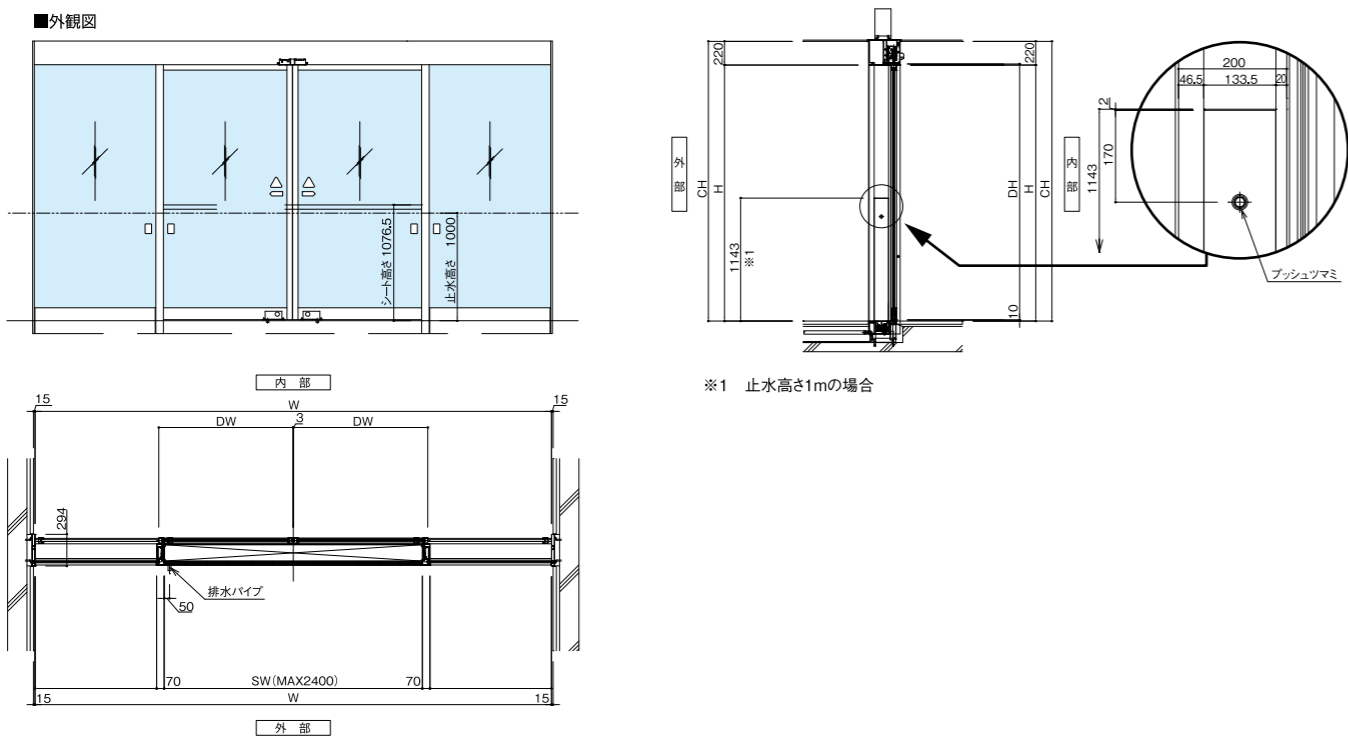


# 寸法図

## 片引き



## 引分け



### 防水板仕様 (最大寸法時の値)

|        |  |          |   |
|--------|--|----------|---|
| 型式     | シート式(サッシ組込枠・下枠有り)  | 止水ゴム     | ネオプレンゴム   |
| 止水高さ   | H=300~1,000mm  | 棧        | SUS304 L-45×45×5、L-30×30×3 (SUS M5皿ビス+N+W @100内)  |
| 最大開口幅  | W≤2,400  | ケーシングカバー | SUS304 PL-3.0t (ホルカプレート)、SUS304 L-20×20×3   |
| 防水シート  | 0.55t×1,196.5×2,513 (グリーン,KR-6800)<br>特殊合成ゴムシート 文字表記(水圧側)    | ケーシング    | SUS304 PL-2.0t スリット:SUS FB-4×20 HL<br>SUS304 FB-5×40、<br>FB-3×40(SUS M8ボルト+N+防水ワッシャー @200内) |
| サイドレール | SUS304 PL-2.0t HL<br>レールカバー(シート押工):SUS304 PL-1.5t(表面材はサッシ工事) | 備考       | 止水性能 0.02ml/h・m <sup>2</sup> 以下(単位面積当り)   |

※ガラス工事は別途手配下さい。 ※使用するガラスは強化ガラスを御使用下さい。 ※扉のガラス厚は、止水高さ600mmまではTP-6以上、1,000mmまではTP-8以上を御使用下さい。  
※袖ガラスの選定は、ガラス専門業者へ御確認下さい。

自動ドアと防水装置を完全一体化

Flood Defense ▶▶ 水害防御  
**FD-one**



**NABCO ナブコシステム株式会社**  
http://www.nabcosystem.co.jp

営業統括部 〒105-0001 東京都港区虎ノ門1丁目22番15号  
tel 03-3593-0181 fax 03-5251-3848

24時間メンテナン・サポートサービスの  
365日対応 365日対応 0120-0725-86

●お届けいたします製品は、改良などのためカタログと相違する場合がありますので、ご了承ください。



このリーフレットは、環境にやさしいベジタブルインキと森林にやさしいFSC®認証紙を使用しています。

CAT.No.dip.2014.12.03

**NABCO ナブコシステム株式会社**

# 補強材の組み立てや工具が不要で設置が容易です。

## 製品の特長

### 自動ドアと防水装置を完全一体化

シート式防水装置をステンレス製自動ドア枠内に組み込みました。  
床ケーシングはサッシ開口部に納まるので、床仕上がすっきりします。  
又、施工が一度で済みますので工期短縮に貢献します。



### シンプルな構造で建具開口幅2.4m、 止水高さ1mを実現しました。

上部棧1本と中柱1本、レールカバーのみのシンプルな構造ですので  
設置が簡単です。止水高さは300mm~1,000mmの間で  
自由に設定出来ます。



### 自動ドアのナブコだから出来た ドアと防水シートのコンビネーション

防水シートだけでなくドアでも水圧を支える事で  
防水装置をシンプルな構造にしました。  
防水装置は防水板で実績のある(株)日本ビッドとの共同開発です。

### 万が一、穴があいても裂けない 特殊シートを採用

防水シートは特殊合成ゴムシートを採用。  
万が一、穴があいても裂ける事はありません。

## 設置手順

- 

1 サイドレールカバーを取外します。
- 

2 床ケーシングカバーを取外し、中柱を  
取出します。
- 

3 棧を持ち上げ左右のフックに掛けます。
- 

4 サイドレールカバーのアジャスター機構  
でシートを押さえます。  
※(株)日本ビッドにて特許出願済
- 

5 中柱の取付けはワンタッチ。

実際に水害でご使用になった後は  
専門業者によるメンテナンスを  
お勧めします。  
お近くのナブコ販売店へ  
ご連絡下さい。

## 弊社耐久試験にて性能値を確認しています。

試験結果  $0.0002\text{m}^3/\text{h}\cdot\text{m}^2 < \text{許容漏水量 } 0.02\text{m}^3/\text{h}\cdot\text{m}^2$

