

ナブコ自動ドア

NW-N801 *NET*

ワイヤレスタッチスイッチ

洗練されたシックなデザインと
特定小電力・ペアリング機能による安定した動作を実現



NW-N801T (親機)



NW-N801S (子機)

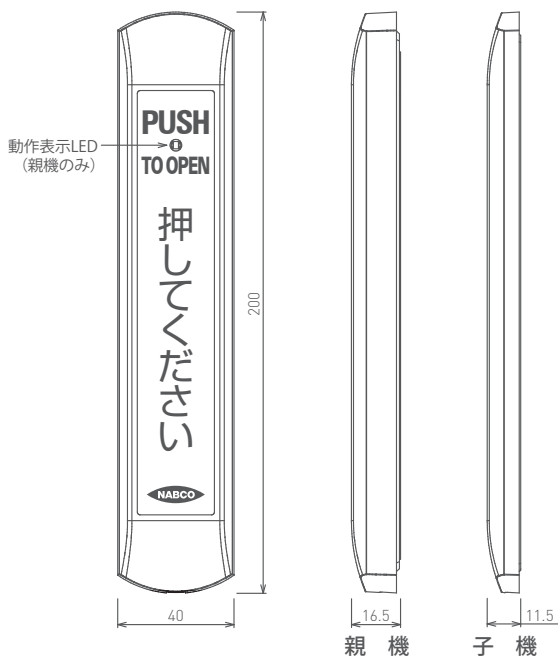
DG

Dark gray

製品の特長

- 特定小電力対応による電波強度の向上と、ペアリング機能による混信防止により、安定した動作を実現します
- 送信親機の動作表示LEDにより、電池交換時期が分かります
- タッチスイッチは抗菌コートにより衛生的で、安心してお使いいただけます

送信機 外形寸法図 (単位: mm)



本体質量: 親機 120g / 子機 65g

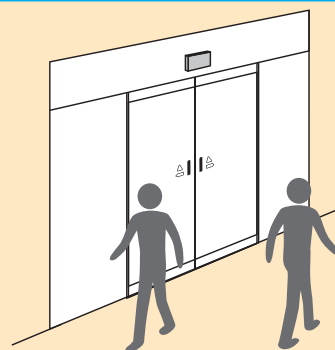
仕様

| 型式・名称 | NW-N801ワイヤレスタッチスイッチ NET |
|----------------------|---|
| 検知特性 | 加圧検知(押板式) |
| 送受信方式 | 電波(2.4GHz帯)、ペアリング方式 |
| 送信標準到達距離 | 約5m [参考値] |
| 電源 | 送信機: DC3V(単4型アルカリ電池×2本) |
| 電池寿命 | 約3年(1日500回使用の場合) |
| 使用周囲環境 | 温度: -10℃~+55℃ 湿度: 30~90%RH(結露なし) |
| 設置場所 | 直接雨のかからない所 |
| 防水性 | 送信親機: IPX3、送信子機: IPX7 |
| 出力信号定格 | NET専用出力、 半導体リレー1a×2出力 DC50V 0.1A 以下(抵抗負荷)(オプション) |
| 動作表示LED (送信親機操作時) | 緑色点灯: 正常 赤色点灯: 異常 緑・赤色 両点灯: 電池交換目安 赤色点滅・消灯: 電池消耗 |
| 備考 | 抗菌コート仕様 設置の際には専用受信機の併設が必要となります。 |

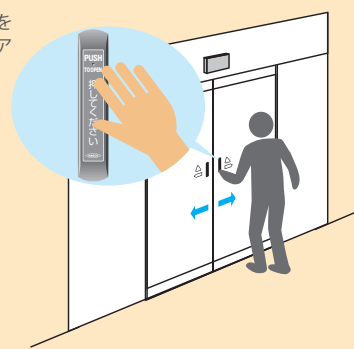
※タッチプレートの特設デザイン対応につきましては、都度ご相談ください。

動作説明

① タッチスイッチを操作しない限り、自動ドアの前を通行しても不要な開閉をしません。



② タッチスイッチを操作すると、ドアが開きます。



背面プレート(オプション)



送信親機のみで使用になる場合、送信親機の裏側に貼付し、ご使用下さい。



タッチスイッチを自動ドアの起動用センサーとしてご使用の際は、連続通行者の安全に配慮するため、無目付・天井付センサー等を補助センサーとして併設いただきますようお願いいたします。

The “だれでもドア” Company

Nabtesco

ナブテスコ株式会社 住環境カンパニー

東京 〒102-0093 東京都千代田区平河町2丁目7番9号 (JA共済ビル)
TEL (03) 5213-1156

神戸 〒658-0024 神戸市東灘区魚崎浜町35番地
TEL (078) 413-8293



ISO9001・ISO14001認証取得

<http://nabco.nabtesco.com/>



お求め・お問い合わせは正規販売会社へご連絡ください。

東日本地区販売会社 ナブコシステム株式会社 ☎(03)3593-0181
<http://www.nabcosystem.co.jp/>

西日本地区販売会社 ナブコドア株式会社 ☎(06)6532-5841
<http://www.nabco-door.co.jp/>

九州地区販売会社 オリエント産業株式会社 ☎(092)781-7563
<http://www.orient-sangyo.co.jp/>

● お届けいたします製品は、改良などのためカタログと相違する場合もございます。