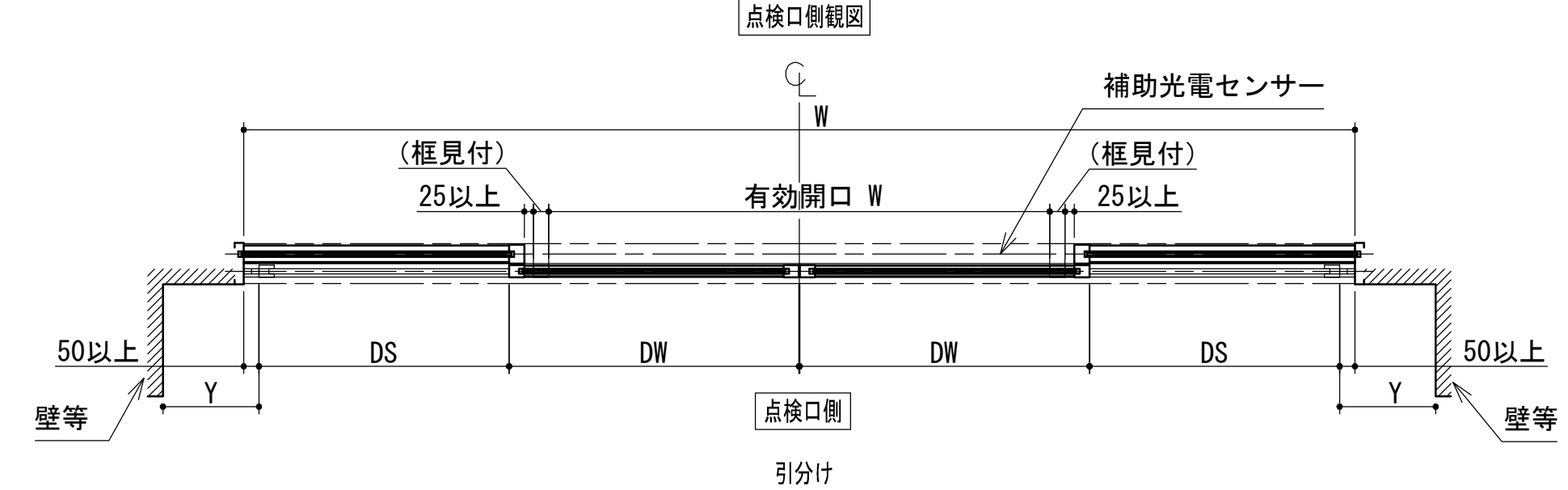
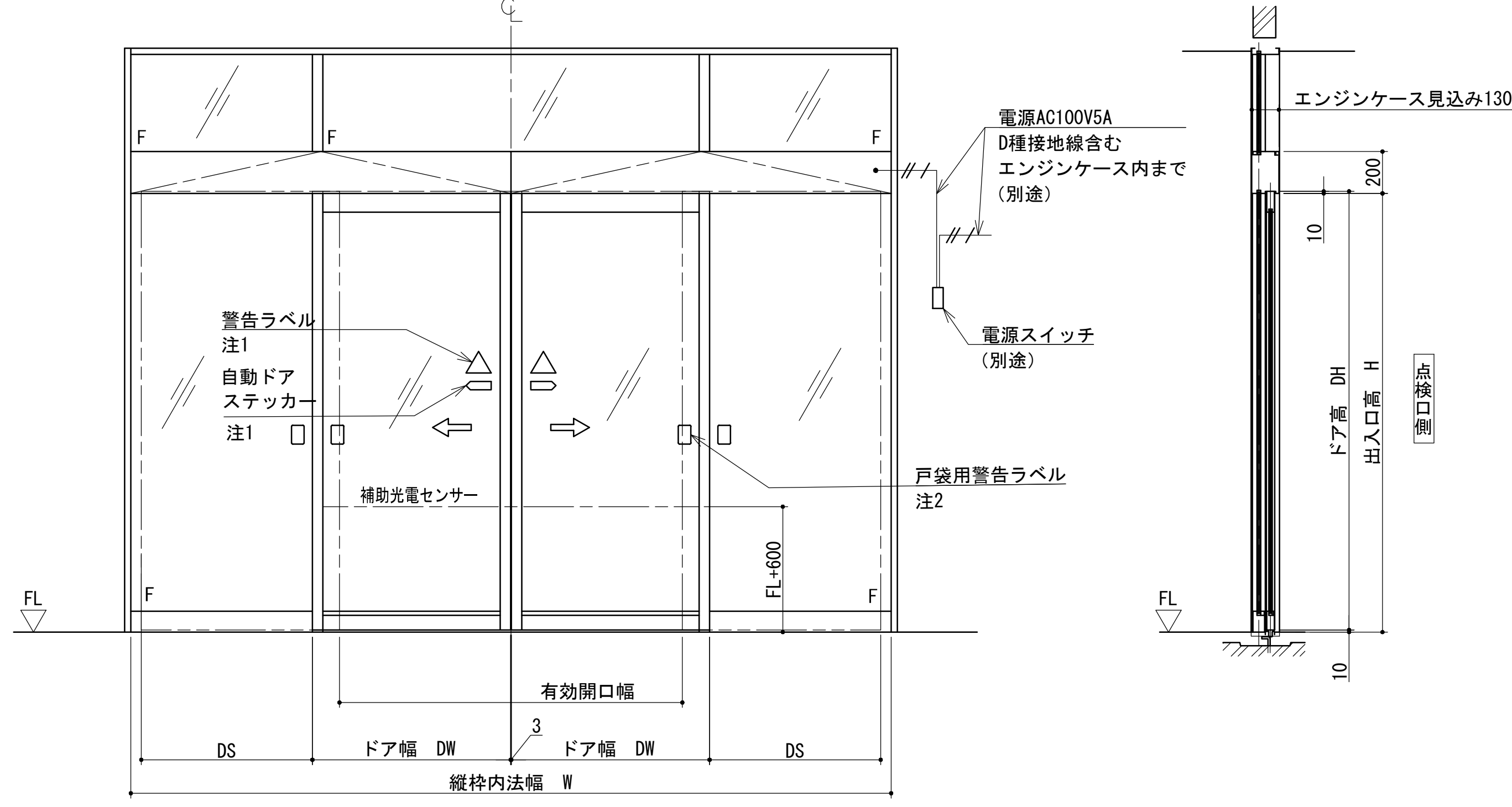


注記

- ・ガラスは安全ガラスを使用してください。
- 注1. 警告ラベル、自動ドアステッカーを貼り付けてください。
- 注2. 戸袋用警告ラベルは、FL+750~1750mmの高さ（ラベルの中心）に一枚以上貼り付けてください。
- 注3. 安全のため、下記寸法を確保してください。
※Y≧200mm
上記対応が困難な場合は、防護柵を設置する等の別方策が必要となります。



仕様一覧表

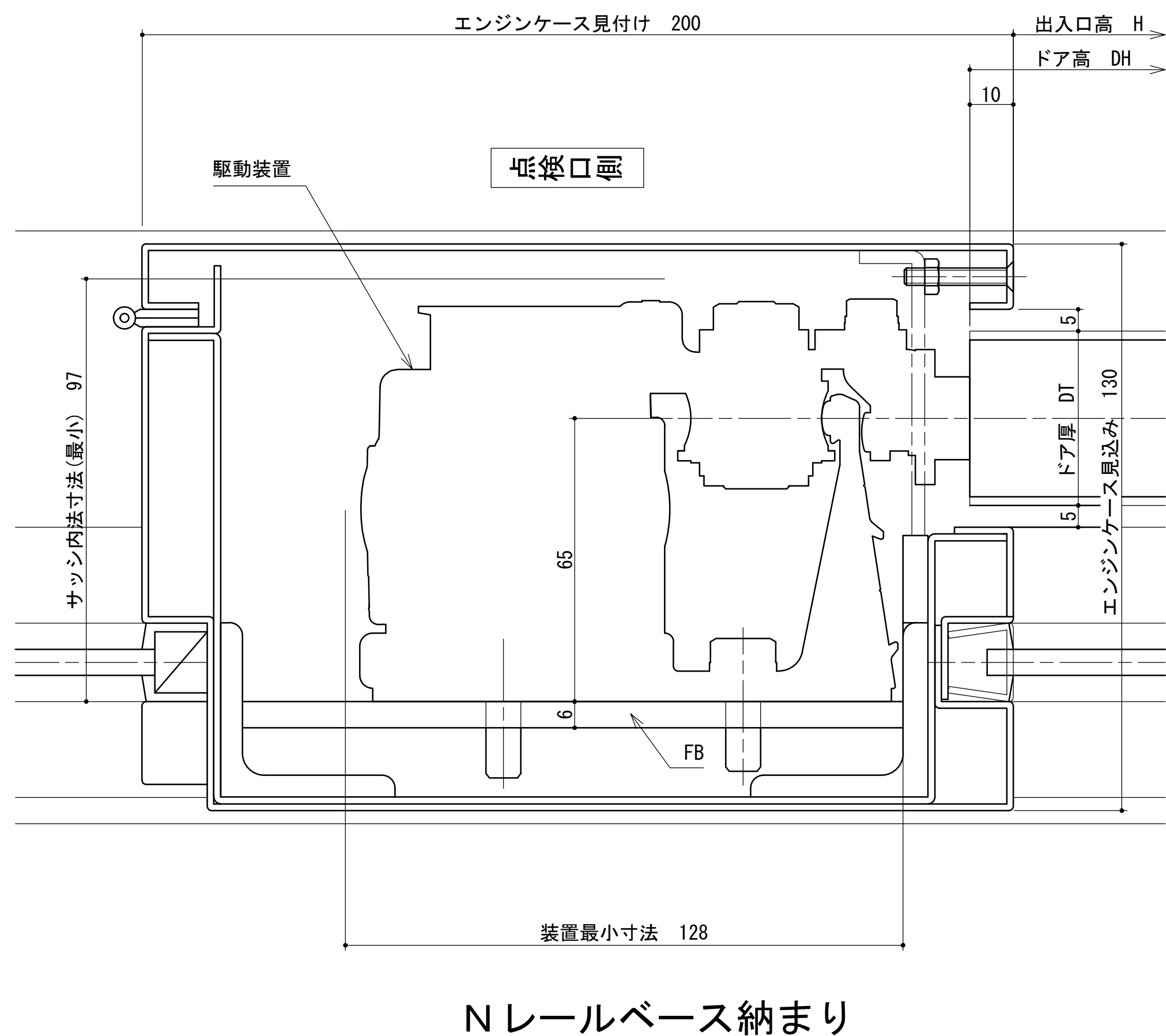
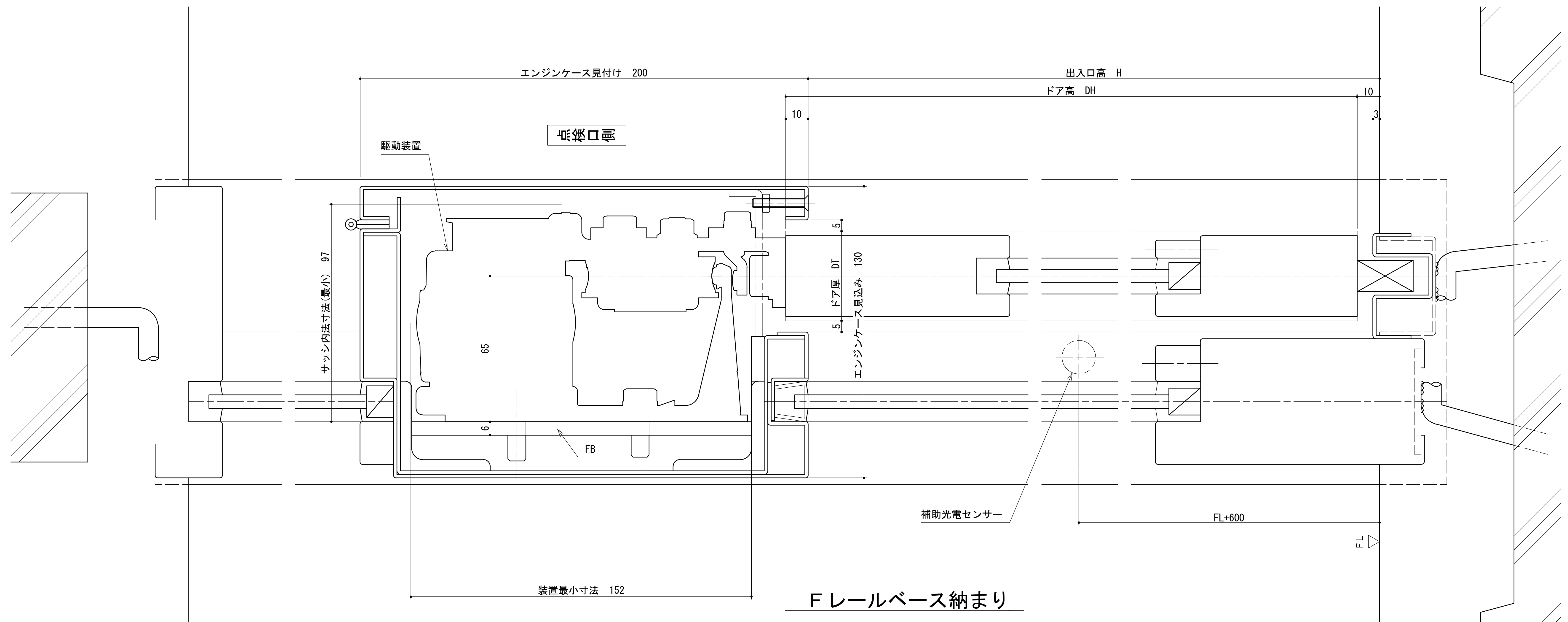
ドアの開閉タイプ	引分け				片引き				
	VS-60	VS-85	VS-150		VS-60	VS-85	VS-150		
ドアエンジン型式									
レールベース	N型		F型		N型		F型		
最大適用ドア	ドア単体質量 (kg) × ドア枚数	60 × 2	85 × 2	120 × 2	150 × 2	75 × 1	100 × 1	120 × 1	150 × 1
	ドア単体の幅 : DW (mm)	650~2500							
	ドア単体の縦横比 : DH/DW	4							
	平均開閉速度 (m/s)	0.4以下							
	所要電源容量	AC100V・5A							

ご注意

- 1、本図は予告無く変更される場合がございますので予め御了承願います。
- 2、詳細図面等を御所望の方はナブコ販売会社へ御連絡願います。

V-60/85/150SL-F ステンレスサッシ内蔵
納まり参考図(姿図)
尺度 1:20

-	-
初版	2017. 3. 1
改訂No.	改訂日時
番号 No.	
1DK200289	



ご注意

- 1、本図は予告無く変更される場合がございますので予め御了承願います。
- 2、詳細図面等を御所望の方はナブコ販売会社へ御連絡願います。

**V-60/85/150SL-F ステンレスサッシ内蔵
納まり参考図(縦断面図)
尺度 1:1**

初版	2017. 3. 1
改訂No.	改訂日時
番号 No.	1DK200289