

ナブコ自動ドア

NATドア

気密・遮音自動ドア

気密性、遮音性を兼ね備えた自動ドア



NATドアは三方枠パッキンと全閉時のボトムパッキンの自動降下により、高い気密性、遮音性を実現した自動ドアです。

●優れた遮音性

JIS等級T-1 (NAT-N型)

JIS等級T-3 (NAT-S型)

〈※小窓を取付ける場合は遮音性能が下がります。〉

●高い気密性

JIS等級A-4 (各タイプ片引き)

JIS等級A-3 (NAT-N型引分け)

●高い安全性

JISA4722に対応

●豊富なバリエーション

気密・遮音タイプ NAT-N型、NAT-S型

気密・遮音・X線遮蔽タイプ NAT-NX型

●フラットフロア化の実現

独自の機構により、床の溝やレールを無くし、フラットフロア化を実現。

●豊富な種類の表面材

●ドアパネル表面材 スチール の場合

表面塗装…焼付塗装

表面塗装色…サンドホワイト、クリーム、メロングリーン

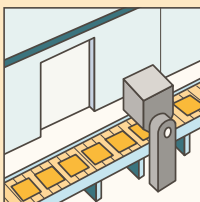
抗菌塗装仕様も対応可能です。(オプション)

●ドアパネル表面材 ステンレス の場合

表面仕上げ…ヘアライン仕上げ No.150相当

■使用例

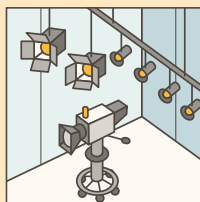
●食品工場



食品工場などの衛生管理に。

・NAT-N

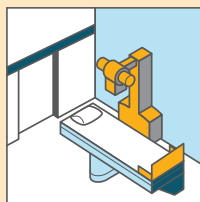
●放送スタジオ



放送スタジオ等の、遮音性が要求される場所に。

・NAT-S

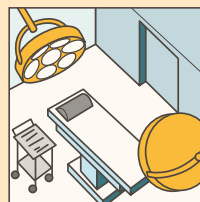
●病院(レントゲン室)



病院のレントゲン室のX線遮へい扉に。

・NAT-NX

●病院(手術室)



病院の手術室等の気密性が要求される場所に。

・NAT-N

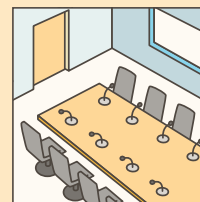
●倉庫・工場



空調管理の必要な倉庫や工場のクリーンルーム前室に。

・NAT-N

●会議室

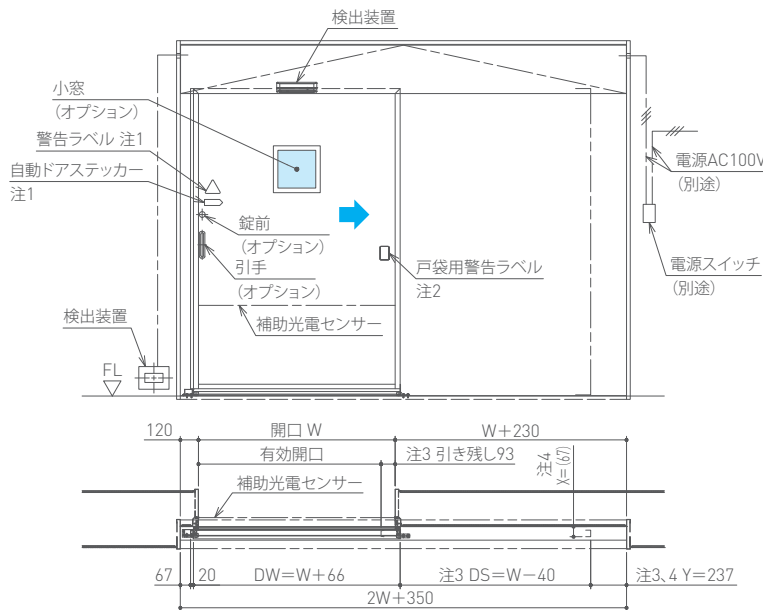


会議室や病室等の静粛性の求められる場所に。

・NAT-N

NAT-N

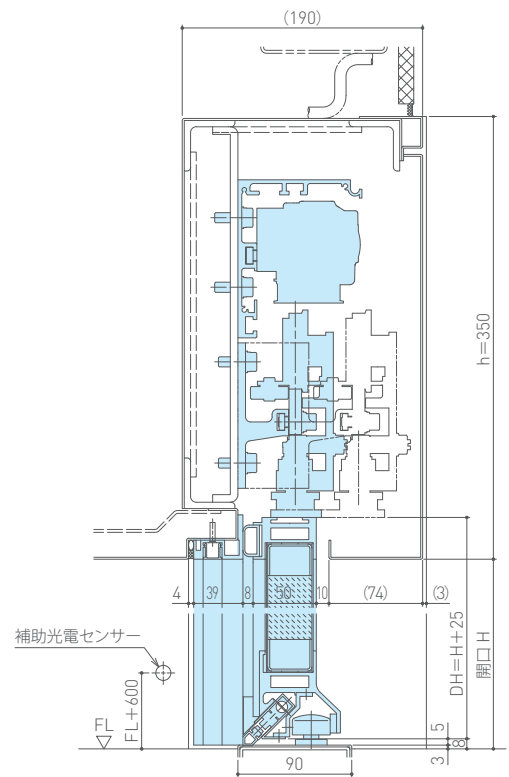
● 姿 図



- 注1. 警告ラベル、自動ドアステッカーを貼り付けてください。
- 注2. 戸袋用警告ラベルは、FL+750~1750mmの高さ(ラベルの中心)に一枚以上貼り付けてください。
- 注3. 引手付きドアにおける、開作動の安全に配慮した寸法です。
- 注4. 安全のため、下記寸法を確保してください。
*X ≤ 100mm、Y ≥ 200mm
上記対応が困難な場合は、別方策が必要となります。

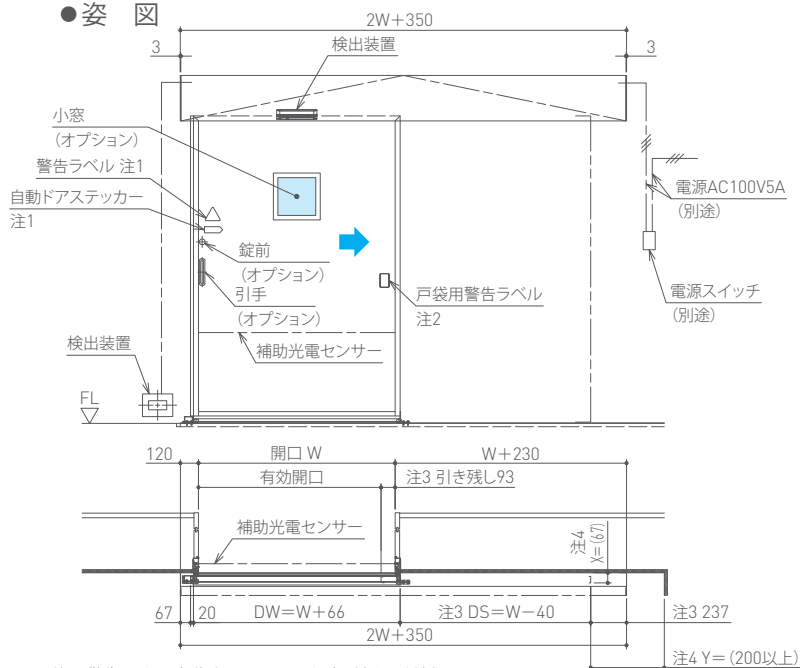
単位mm

● 縦断面図



NAT-S

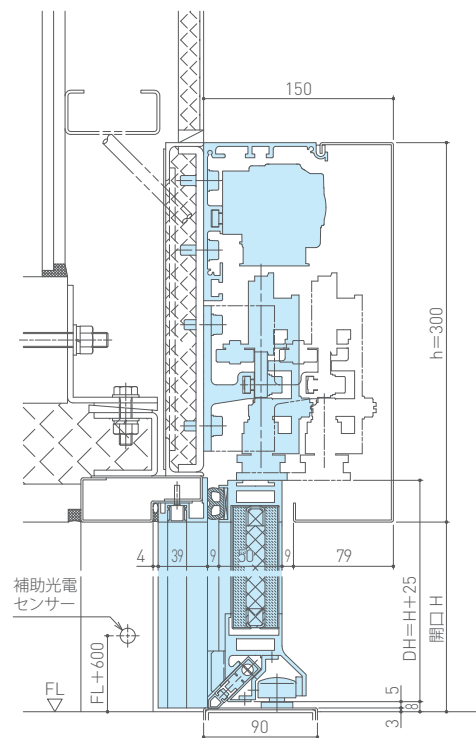
● 姿 図



- 注1. 警告ラベル、自動ドアステッカーを貼り付けてください。
- 注2. 戸袋用警告ラベルは、FL+750~1750mmの高さ(ラベルの中心)に一枚以上貼り付けてください。
- 注3. 引手付きドアにおける、開作動の安全に配慮した寸法です。
- 注4. 安全のため、下記寸法を確保してください。
*X ≤ 100mm、Y ≥ 200mm
上記対応が困難な場合は、別方策が必要となります。

単位mm

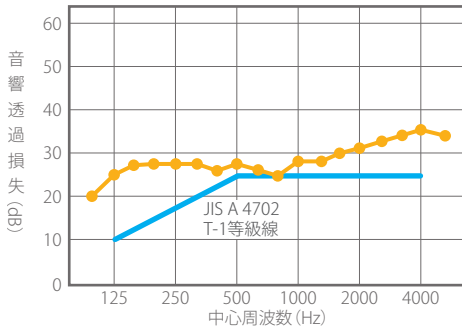
● 縦断面図



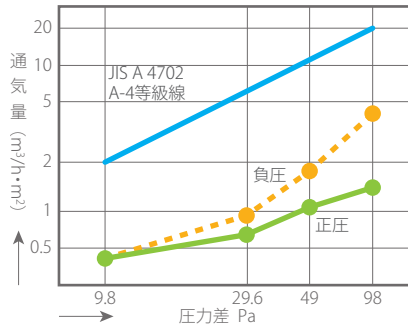
※引手、小窓、腰板、キックプレート、錠前はオプションになります。

性能図

NAT-N遮音性能図(片引きの場合)

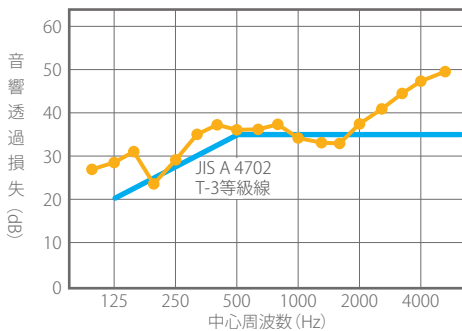


NAT-N気密性能図(片引きの場合)

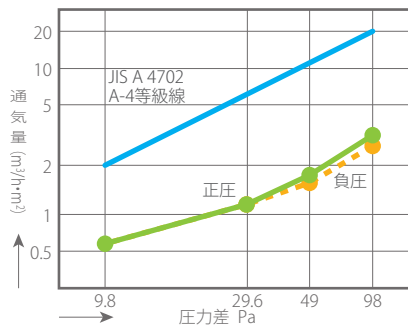


注) 本図の通気量は、昇圧時降圧時のうち大きい方の値を示す。

NAT-S遮音性能図(片引きの場合)



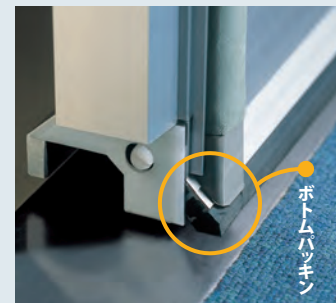
NAT-S気密性能図(片引きの場合)



注) 本図の通気量は、昇圧時降圧時のうち大きい方の値を示す。



ボトムパッキン降下前



ボトムパッキン降下後

型 式	NAT-N <i>NET</i>		NAT-S <i>NET</i>	NAT-NX <i>NET</i>
建 具 取 付 け 構 造	壁面埋込み取付		壁面露出取付	壁面埋込み取付
ド ア の 開 閉 タ イ プ	引分け	片引き	片引き	片引き
建 具 製 作 可 能 寸 法	開 口 : W (mm)	1200~2800	800~2000	800~1800
	開 口 : H (mm)	1900~2500		1900~2300
開 口 面 積 W×H(m)	気密仕様製品	max. 6.7	max. 4.2	max. 4.1
	防音仕様製品	max. 6.0	max. 3.6	—
枠 寸 法	建 具 全 幅 (mm)	2W+300	2W+350	2W+350
	建 具 全 高 (mm)	H+350	H+350	H+350
	無 目 見 込 × 見 付 (mm)	190×350	190×350	150×300
ド ア 表 面 材 ・ 仕 上 げ (標 準)	ステンレス・ヘアライン、スチール・焼付塗装			
表 面 仕 上 色 (標 準)	焼付塗装：サンドホワイト、クリーム、メロングリーン			
各 種 性 能	気 密 性 能	等級A-3	等級A-4	等級A-4
	遮 音 性 能	等級T-1	等級T-1	等級T-1
平 均 開 閉 速 度	0.4m/s以下			
所 要 電 源 容 量	AC100V・5A			
使 用 周 圍 環 境	周 圍 温 度 ・ 湿 度	5℃~40℃、45%~85%RH		
	電 磁 界 イ ミ ニ テ ィ	工業環境 (JIS C 61000-6-2)		

Nabtesco

ナブテスコ株式会社 住環境カンパニー

〒102-0093
東京都千代田区平河町
2丁目7番9号 (JA共済ビル)
TEL (03) 5213-1156



ISO9001・ISO14001 認証取得

<https://nabco.nabtesco.com/>



お求め・お問い合わせはNABCOの正規販売会社へご連絡ください。

● お届けいたします製品は、改良などのためカタログと相違する場合もございます。