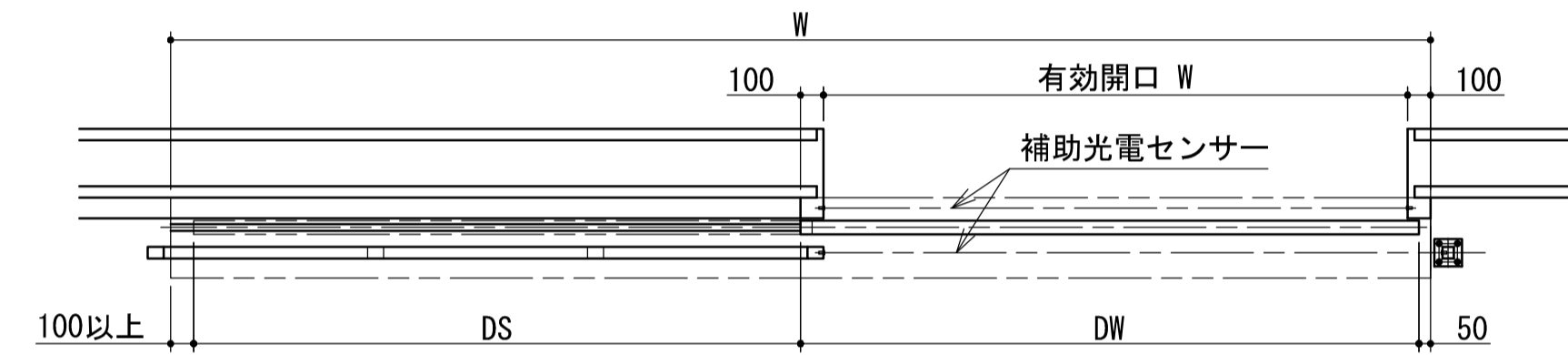
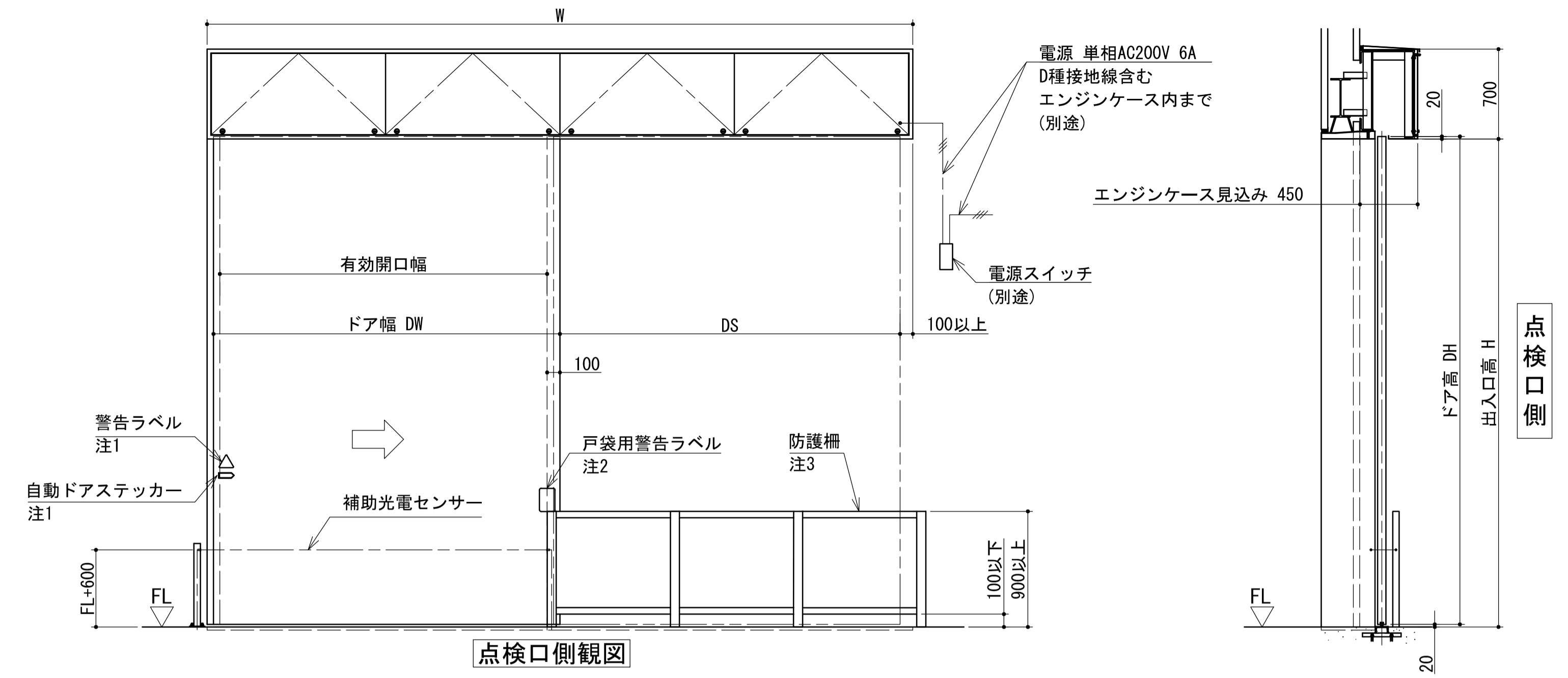


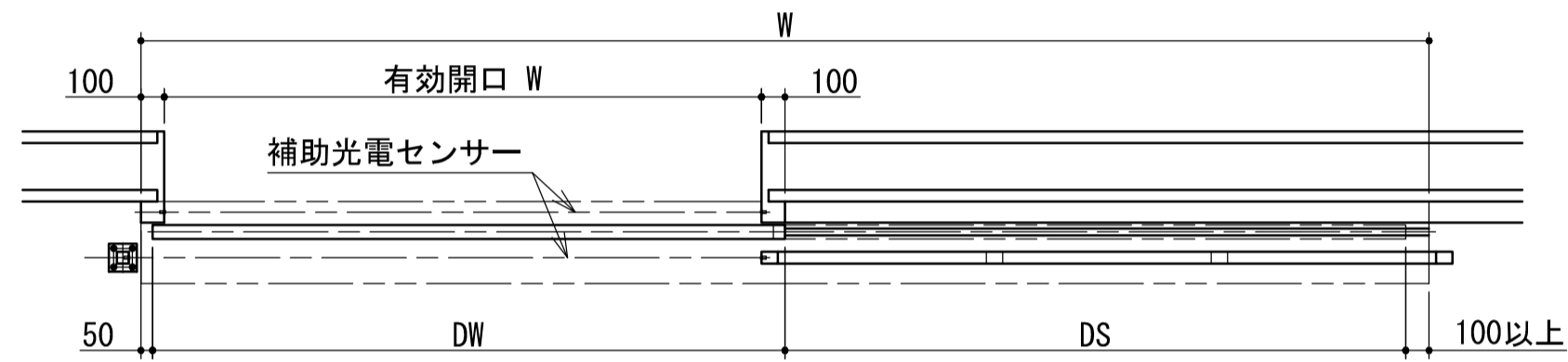
点検口側観図



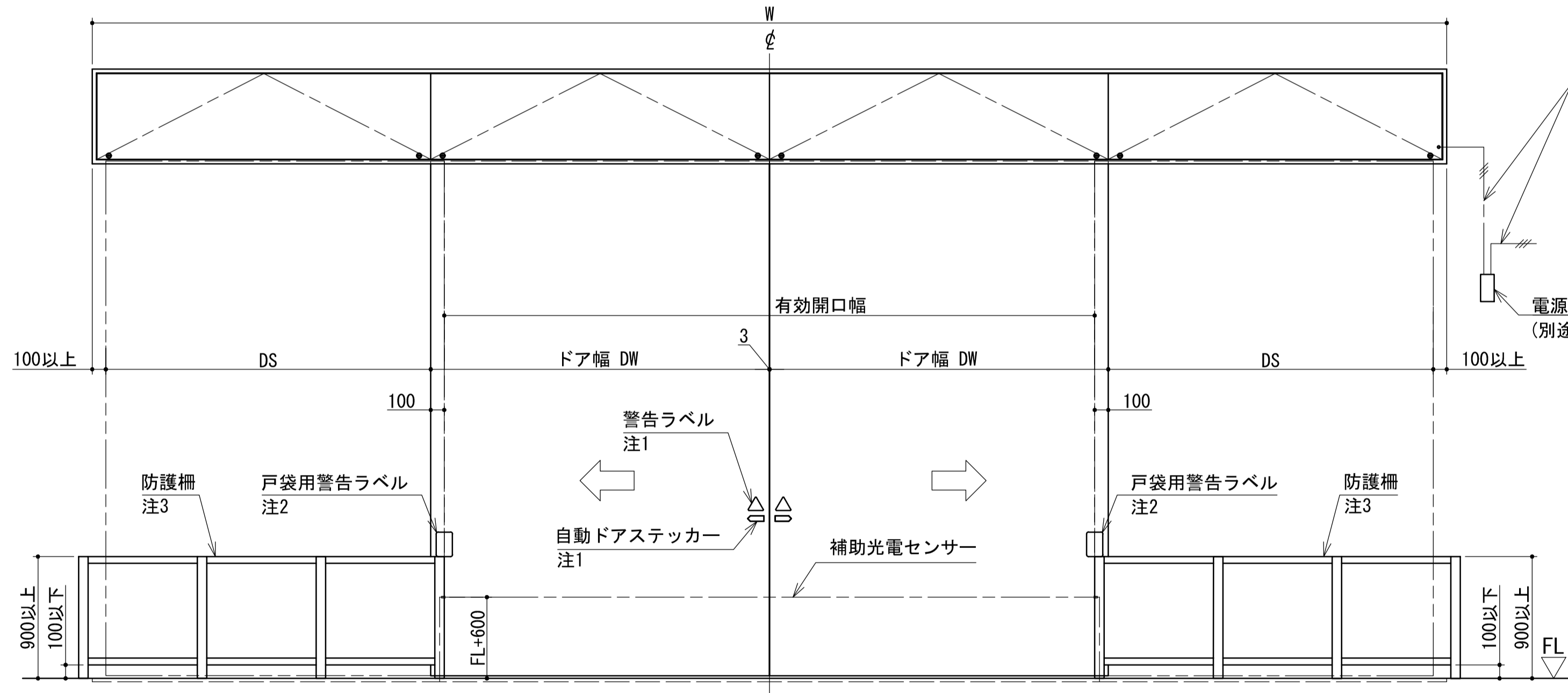
点検口側
片引き右勝手



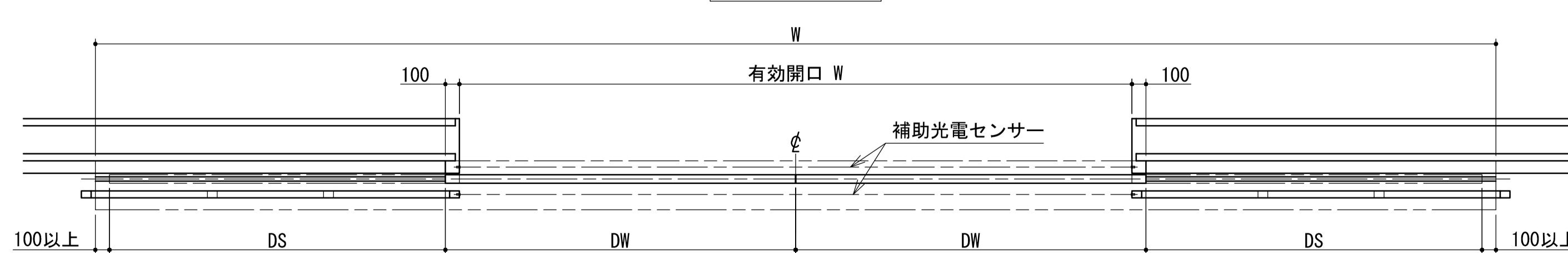
点検口側観図



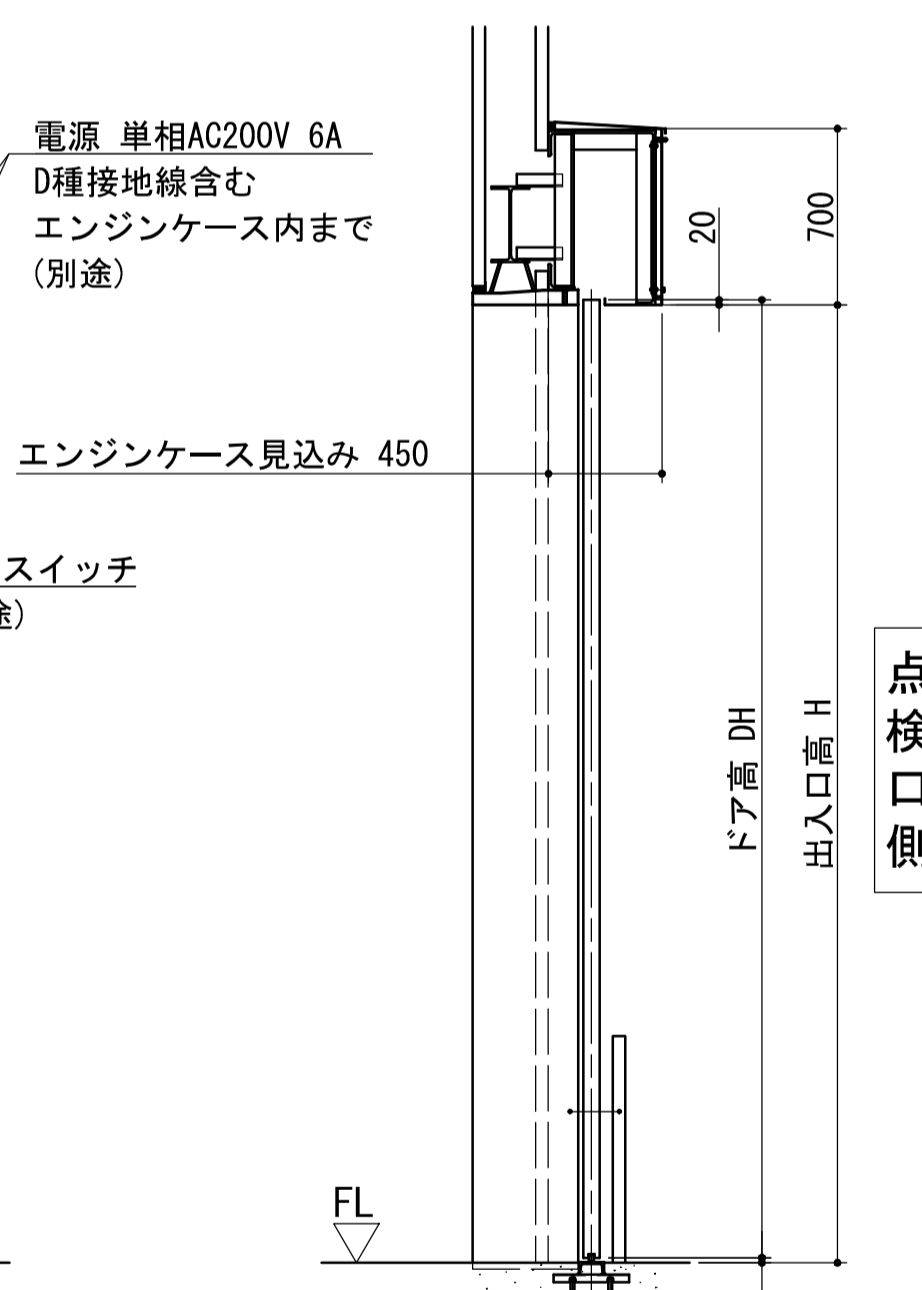
点検口側
片引き左勝手



点検口側観図



点検口側
引分け



点検口側

注記

- 注1. 警告ラベル、自動ドアステッカーを貼り付けてください。
- 注2. 戸袋用警告ラベルは、FL+750~1750mmの高さ（ラベルの中心）に一枚以上貼り付けてください。
- 注3. 安全のため防護柵を設置してください。設置が困難な場合、保護装置等の別対策が必要となります。

仕様一覧表

ドアの開閉タイプ		引分け	片引き
最大適用 ドア	ドア単体質量 (kg) × ドア枚数	500 × 2	1000 × 1
	ドア単体の幅: DW (mm)	3100	6100
	ドア単体の高さ: DH (mm)	4500	
平均開閉速度 (m/s)		0.4	
所要電源容量		AC200V・6A	
使用周囲環境	周囲温度、湿度	-10℃~50℃、20%~85%RH	
	電磁界イミュニティ	工場環境 (JIS C 61000-6-2)	

ご注意

- 1、本図は予告無く変更される場合がございますので予め御了承願います。
- 2、詳細図面等を御所望の方はナブコ販売会社へ御連絡願います。

V-500SL 引き戸駆動装置 (標準仕様)
納まり参考図 (姿図)
尺度 1 : 30

-	-
初版	2024.03.01
改訂No.	改訂日
番号 No.	1DK203702