



「あ、熊だ！」
動物の侵入を
AIがいち早くお知らせ。

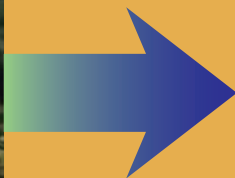
動物を AI カメラ が 検知 & 自動通知

危険な野生動物の侵入をいち早く検知し、施設の安全と安心を確保します

近年、深刻化する市街地や施設への熊の出没。これまでの監視カメラは被害が起きた後の「確認」に過ぎませんでした。長野ナブコが提供する Verkada の最新 AI カメラはリアルタイムで動物を検知し、動物が現れたその瞬間にあなたのスマホや PC へ通知し、現場の状況を即座に共有します。



動物の自動検知



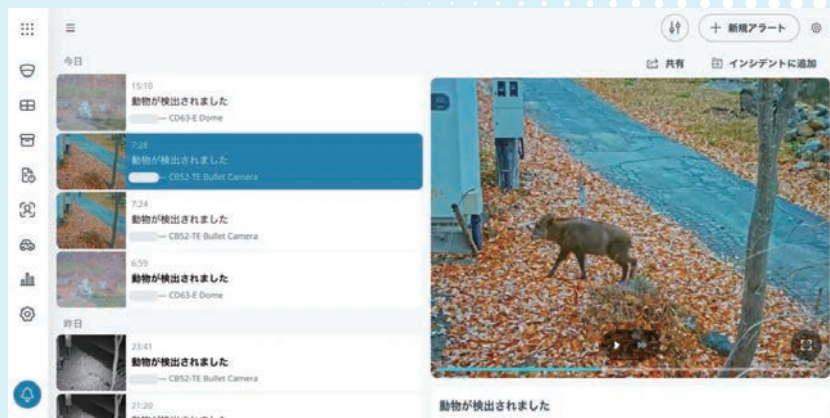
詳細は
裏面
チェック

自動通知システム
スピーカーホンとの連携も可能

AIによる「動物検知」機能（Animal Detection）とは

AIの活用により、Verkadaカメラの画角に映り込む動物（鳥類・小動物・中型動物・大型動物など）を自動で検知・解析し、ほぼリアルタイムでのアラート通知などを可能にします。

さらに録画映像を効率的に検索でき、日中から夜間まで継続的に敷地状況を可視化できます。



Verkadaのアラートページ：カモシカを検知してリアルタイムで通知を送信



ツキノワグマを検知した際のアーカイブ映像。夜間でも鮮明に様子を
確認できる

特徴

- ✓ **リアルタイム通知**：ライン横断等の動きを検知し、アプリやメールへ即通知。
- ✓ **スマート検索**：過去映像から「動物検知イベント」を条件絞り込みで素早く特定。
- ✓ **標準実装**：基本機能として標準実装されており、追加デバイスやシステムは不要。
- ✓ **夜間対応**：赤外線 LED による暗所検知で、24 時間の監視体制を構築。
- ✓ **音声連携**：BZ11 スピーカーホンとの連携により、検知時の自動音声警告に対応。

※現時点では、動物の個体や種類を判別、限定して検知することはできません。

動物検知機能は、2025年11月13日（米国西海岸時間）より全てのVerkadaコマンドオーガナイゼーションでご利用可能になりました。
検知精度は設置環境等により影響を受けます。

Verkada 社製 AI カメラ

「録画」から「リアルタイム活用」へ。AIが24時間、現場を監視・解析。
Verkada（ヴェルカダ）は、高度なAI解析エンジンとクラウド技術を統合した、次世代のビデオセキュリティソリューションです。従来の「事件後に録画を確認する」監視カメラの常識を覆し、「異常を検知し、即座に通知する」ことで、現場の安全確保をリアルタイムで支援します。

2025年11月より新たにAI技術を活用した「動物検知」機能が追加されました。



お気軽にお問い合わせください

☎ 0120-090-681
✉ info@naganonabco.co.jp



株式会社 長野ナブコ

本社 / 長野支店

〒381-2246 長野県長野市丹波島 2-9-10

佐久営業所

〒385-0051 長野県佐久市中込 3448-1

松本支店

〒399-0036 長野県松本市村井町南 2-9-11

駒ヶ根営業所

〒399-4117 長野県駒ヶ根市赤穂 8639-36